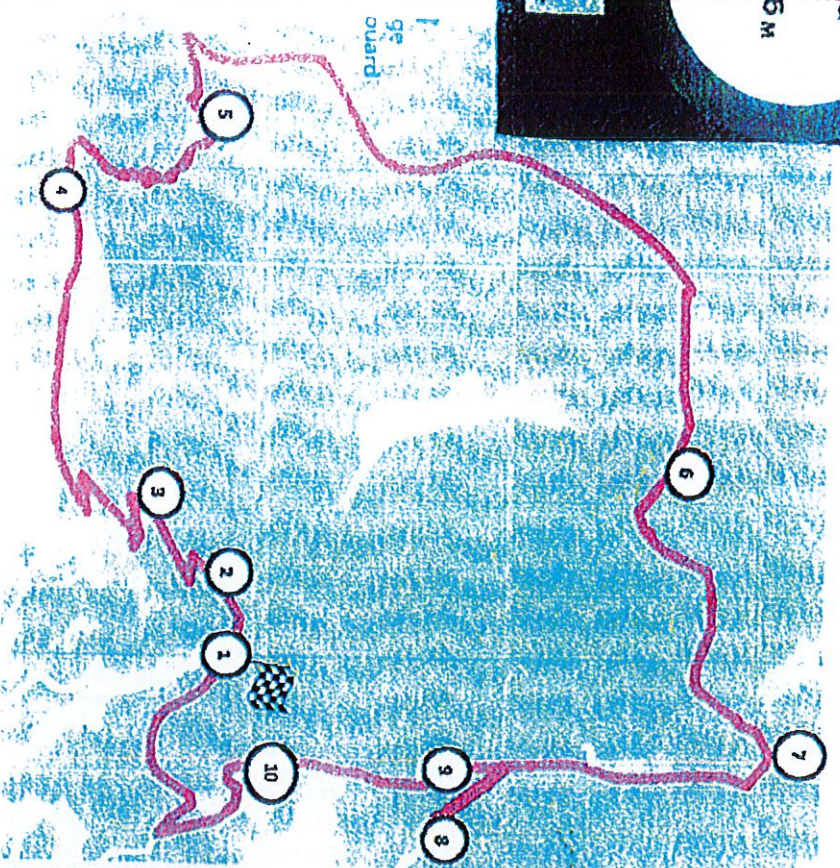
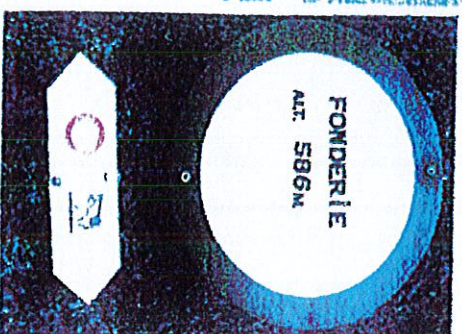
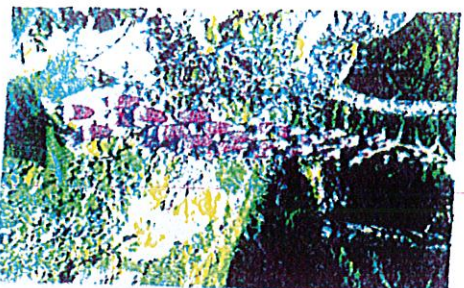


SENTIER DES MULETIERS FREILAND



1. Départ Fonderie- Altitude 586 m.
2. Bas fourneau de la Fonderie.
3. Pont du Schuartz.
4. Le Barlin-La Pépinière. Table pique-nique
5. Massif du Brézouard-La Charbonnière et sa Meule.
6. Le Reeborg- Altitude 1096 m.
7. Chemin des Soldats.
8. Point de vue avec un banc à 100 m.
9. Voizj- Vue sur le Rocher de Voizj et des Chamois.
10. Les Chênes. Table pique-nique



Sentier des muletiers.

Sentier sur les traces des muletiers

Utilisés au 15^e et 16^e siècle pour acheminer le minerai depuis Sainte-Marie-aux-Mines vers Fréland aux fins d'y être fondu.

La quasi-totalité du bois des forêts de Sainte-Marie-aux-Mines avait été utilisé pour étayer les mines et fondre le minerai.

La balade vous mènera vers la crête à travers des sites de fabrication de charbon de bois. Tout au long du parcours, vous découvrirez les 9 panneaux explicatifs :

Sur le bas fourneau, la charbonnière, la forêt, la faune, la flore, les essences, les produits du sous-bois, le panorama, et les ruisseaux.

Le parcours est également balisé par l'application Géocaching avec 19 caches dissimulées tout au long du parcours.

- Départ la Fonderie..... altitude 586m
 - Point culminant.....le Rehberg 1096m
 - Dénivelé.....510m
 - Distance de randonnée.....9,7km
 - Temps de marche.....4 h
- Profitez d'une belle randonnée en respectant la nature et l'environnement.